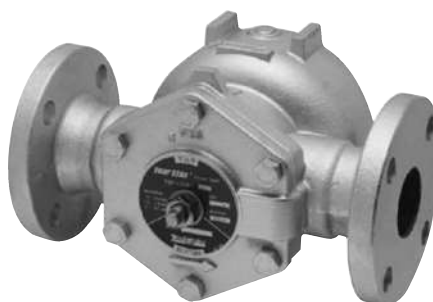


# TSF-10,10F,11,11F

PURGADORES DE VAPOR



TSF-10,11



TSF-10F,11F

**BOYA CERRADA**  
**DERECHA A IZQUIERDA**  
**ASCENDENTE**  
**DESCENDENTE**

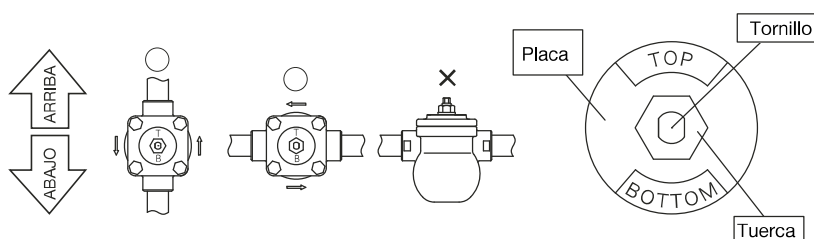
## CARACTERÍSTICAS

1. El TSF-10-10F-11-11F puede descargar condensado de manera continua.
2. Purgador de aire termostático incorporado.
3. Al girar la válvula, es posible modificar la dirección de flujo, así como la instalación horizontal o vertical. La dirección del flujo se puede cambiar fácilmente sin desmontarlo.
4. Fácil desmontaje y reparación.

## ESPECIFICACIONES TÉCNICAS

Modelo	TSF-10	TSF-10F	TSF-11	TSF-11F
Diámetro nominal	15,20,25		25,32,40,50	
Aplicación	Condensado de vapor			
Presiones de trabajo	TSF1??-5: 0.01-0.5 MPa (0.5 MPa) 5 barg TSF1??-10: 0.01-1.0 MPa (1.0 MPa) 10 barg TSF1??-21: 0.01-2.1 MPa (2.1 MPa) 21 barg			
Temperatura máxima	220°C			
Material	Cuerpo	EN-GJL-450-10 Fundición Nodular		
	Flotador	Acero inoxidable		
	Válvula asiento	Acero inoxidable		
Conexión	Roscado JIS, BSP, NPT	Brida PN25	Roscado JIS, BSP, NPT	Brida PN25

## PRECAUCIÓN DE INSTALACIÓN



Ajuste la dirección de la placa de identificación después de la modificación de dirección.

Fijar el eje con una llave y aflojar la tuerca. Gire el eje y ajuste la dirección de la placa de identificación para colocar los signos "TOP" y "BOTTOM" en alza y en baja respectivamente. Fije el eje con una llave y apriete la tuerca después del ajuste.

\* En el caso de sentido ascendente, recorte la tubería vertical antes del purgador para abrir y descargar fácilmente el condensado en la condición de usar la dirección ascendente.

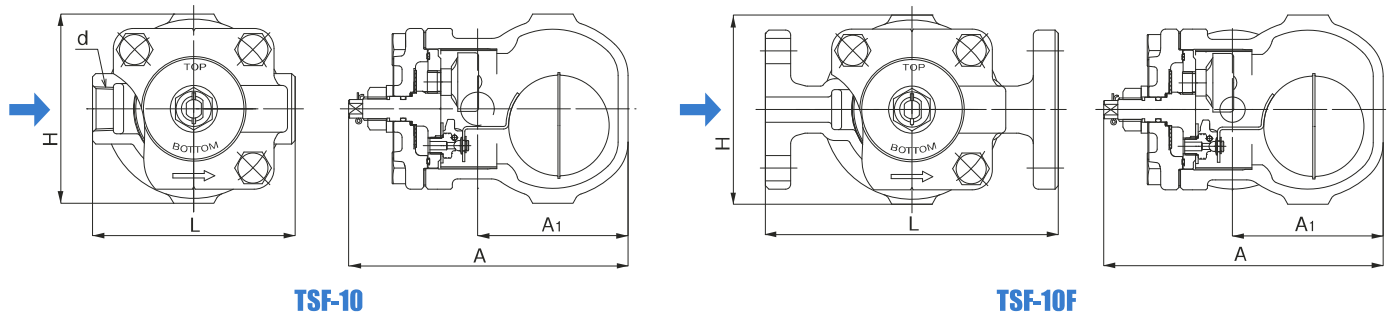
## DIMENSIONES (mm) Y PESOS (kg)

### · TSF-10

Diámetro nominal	d	L	A	A <sub>1</sub>	H	Peso
15A	Rc 1/2	121	167	90	113	3.6
20A	Rc 3/4	121	167	90	113	3.6
25A	Rc 1	145	167	90	113	4.0

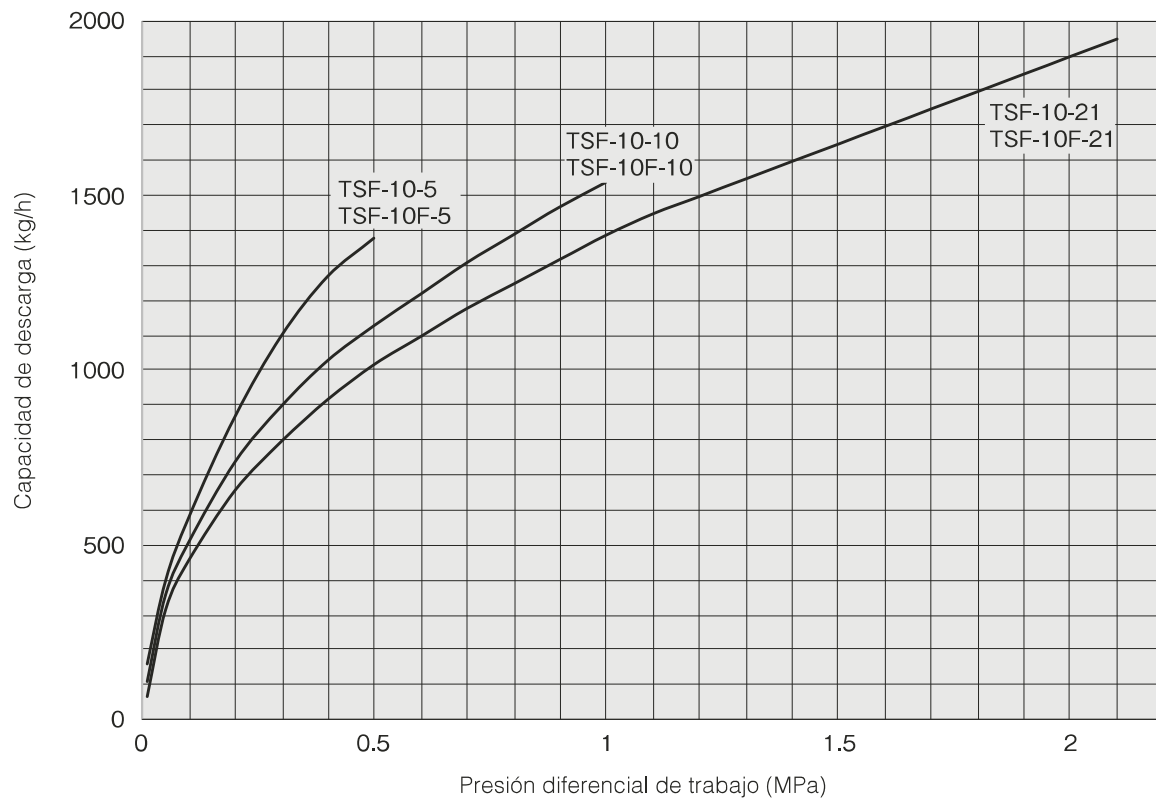
### · TSF-10F

Diámetro nominal	d	L	A	A <sub>1</sub>	H	Peso
15A	15	175	167	90	113	5.0
20A	20	195	167	90	113	5.8
25A	25	215	167	90	113	7.1



## TABLA DE MÁXIMAS CAPACIDADES DE DESCARGA.

### · TSF10, 10F



La capacidad de descarga que se muestra en el cuadro anterior es el valor máximo.

Al diseñar un sistema, seleccione un purgador de vapor con un factor de seguridad suficiente (más de dos veces el caudal normal).

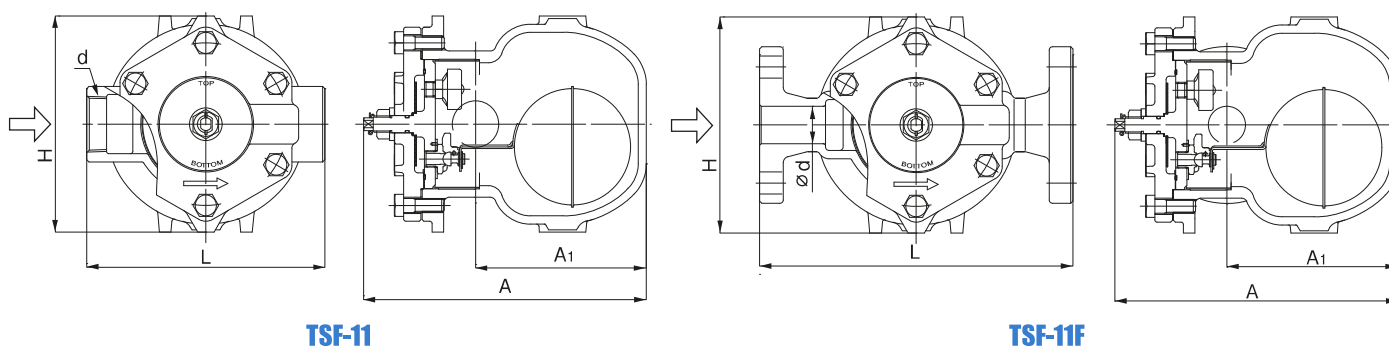
## DIMENSIONES (mm) Y PESOS (kg)

### · TSF-11

Díámetro nominal	d	L	A	A <sub>1</sub>	H	Peso
25A	Rc 1	190	244	147	186	9.9
32A	Rc 1-1/4	190	244	147	186	10.0
40A	Rc 1-1/2	205	244	147	186	10.2
50A	Rc 2	220	244	147	186	10.5

### · TSF-11F

Díámetro nominal	d	L	A	A <sub>1</sub>	H	Peso
25A	25	270	244	147	186	13.4
32A	32	270	244	147	186	14.1
40A	40	280	244	147	186	14.4
50A	50	290	244	147	186	15.5

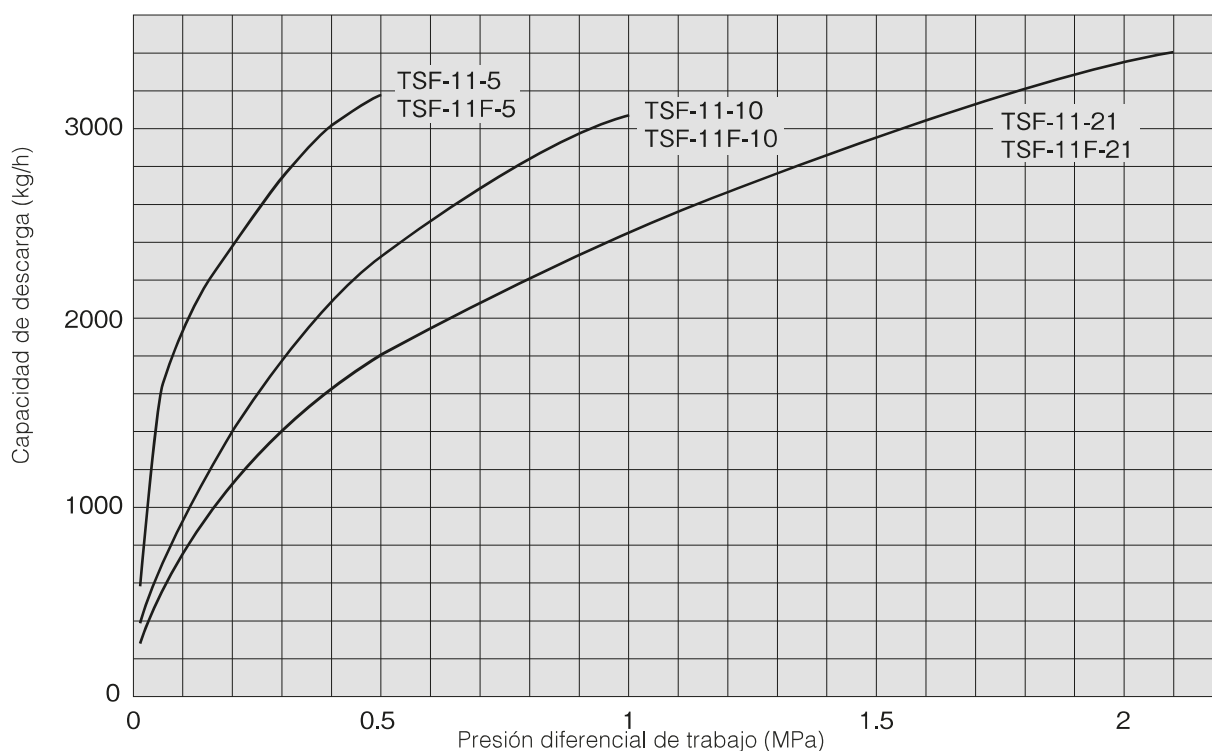


TSF-11

TSF-11F

## TABLA DE MÁXIMAS CAPACIDADES DE DESCARGA.

### · TSF-11F



La capacidad de descarga que se muestra en el cuadro anterior es el valor máximo.

Al diseñar un sistema, seleccione un purgador de vapor con un factor de seguridad suficiente (más de dos veces el caudal normal).