

PF-2000

BOMBA DE CONDENSADOS



CARACTERÍSTICAS

1. Elemento no eléctrico, impulsa con vapor o aire comprimido.
2. Fácil desmontaje y reparación.
3. Diseño compacto, puede ser instalada sin modificaciones importantes y pequeños espacios.



ESPECIFICACIONES TÉCNICAS

Diámetro nominal	25	
Aplicación	Condensado de vapor, fluidos compatibles con su construcción	
Fluido motriz	Vapor, aire comprimido	
Máxima presión de trabajo	0.5 MPa- 5 barg	
Presión motriz	0.03 a 0.5 MPa-0,3 -0,5 barg**	
Presión diferencial motriz	Presión en la salida + 0.03 MPa hasta 0.5 MPa	
Material	Cuerpo	EN-GJS-450
	Partes internas	Acero inoxidable
	Flotador (P)	Acero inoxidable
Conexión	Roscado JIS, BSP	
Válvula de retención de entrada	Integrada (tipo oscilante)	
Válvula de retención de salida	Instalación externa *	

**El valor más apropiado en el fluido motriz es el de contrapresión más 1 o 2 barg

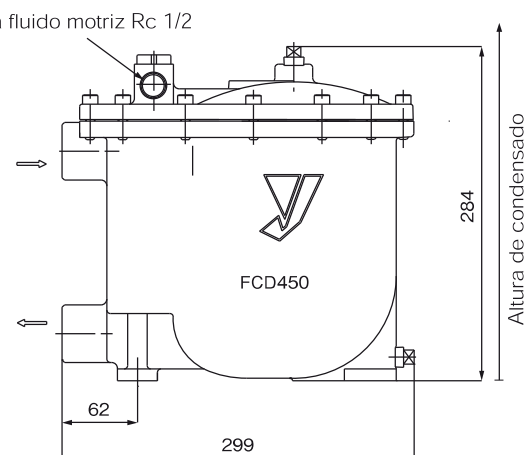
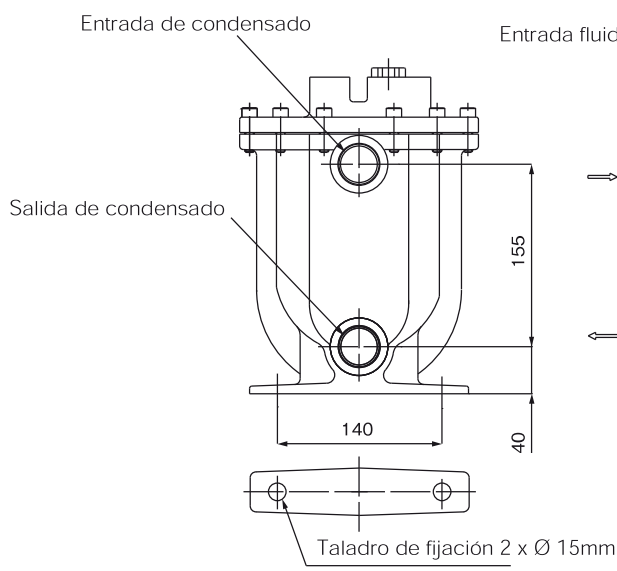
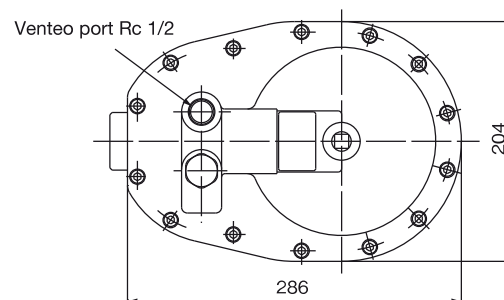
*Servida por separado, modelo recomendados SCV2 o SCV3

DIMENSIONES (mm) Y PESOS (kg)

Diámetro de conexión

Entrada de condensado	Salida de condensado	Entrada de fluido motriz	Ventoe
Roscado 1	Roscado 1	Roscado 1/2"	Roscado 1/2"

Peso: 17 kg



CAPACIDAD DE DESCARGA

(kg/h)

Presión motriz	Presión en la salida	Impulso por vapor	Impulso por aire
0.1	0.05	364	671
0.2		508	763
0.3		606	781
0.4		664	795
0.5		666	800
0.2	0.1	309	725
0.3		454	756
0.4		508	764
0.5		513	769
0.3	0.2	282	699
0.4		315	724
0.5		319	730
0.4	0.3	243	656
0.5		292	695
0.5	0.4	208	643

* El caudal descrito anteriormente indica el volumen de condensado cuando la altura de flujo de condensado esta 800 mm por encima de la base de la bomba.

COEFICIENTE DE CORRECCIÓN DE CAUDAL

La capacidad de descarga varía según la altura de la entrada de condensado. Multiplica el volumen por los siguientes factores según la altura de la entrada de condensado.

* La altura del condensado, se entiende como la altura desde la parte inferior del producto hasta la parte inferior del receptor.

Fluido motriz	Altura de condensado				
	600	800	1000	1200	1400
Vapor	0.90	1.0	1.05	1.10	1.15
Aire	0.85	1.0	1.15	1.25	1.35

No.	Nombre	No.	Nombre
1	Bomba de condensado	5,10	Válvula de retención
2,3,8,9	Filtro	6,11	Mirilla
4	Purgador	7	Válvula reductora de presión

