

TSF-10S, 10SF, 11S, 11SF



■ Características

1. El purgador TSF-10S/10SF/11S/11SF hace una descarga efectiva y continua de condensados, evitando pérdidas de vapor, traduciéndose en ahorro de energía.
2. La construcción íntegra en acero inoxidable, asegura una gran durabilidad y resistencia a la corrosión.
3. Incorpora una purga termostática para eliminar el aire de la tubería. Se reducen los tiempos de puesta en marcha.
4. Girando el mecanismo es posible su instalación tanto en horizontal como en vertical, sin necesidad de desmontar el cuerpo.
5. Permite su apertura para inspección o sustitución de piezas sin desmontar el purgador de la tubería favoreciendo así los trabajos de mantenimiento.



TSF-10S, 11S

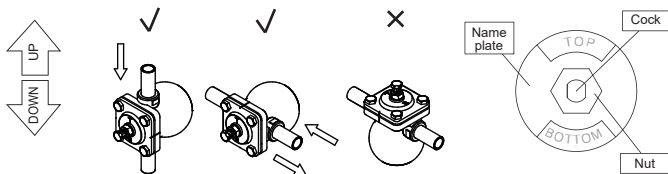


TSF-10SF, 11SF

■ Especificaciones

Modelo	TSF-10S	TSF-10SF	TSF-11S	TSF-11SF
Diámetro nominal	15A-25A		25A-50A	
Aplicación	Vapor			
Presión de trabajo	TSF-1□S□-5: 0.01-0.5 MPa TSF-1□S□-10: 0.01-1.0 MPa TSF-1□S□-21: 0.01-2.1 MPa			
Temperatura máxima	220°C			
Material	Cuerpo	Fundición de acero inoxidable		
	Boya	Acero inoxidable		
	Válvula, asiento	Acero inoxidable		
Conexión	JIS Rc roscada NPT roscada	JIS 10K FF brida JIS 20K FF brida ASME Class 150 brida ASME Class 300 brida EN PN25 brida	JIS Rc roscada NPT roscada	JIS 10K FF brida JIS 20K FF brida ASME Class 150 brida ASME Class 300 brida EN PN25 brida

■ Consejos para instalación



Colocar adecuadamente la dirección de la placa de identificación de antes de la puesta en marcha. Fijar el mecanismo con una llave y aflojar la tuerca. Gire la llave y ajuste la dirección de la placa de identificación para colocar los letreros "SUPERIOR" y "INFERIOR" en su posición correspondiente. Fije el mecanismo con una llave y apriete la tuerca después del ajuste.

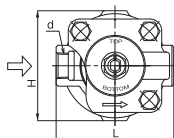
□ Dimensiones (mm) y pesos (kg)

□ TSF-10S

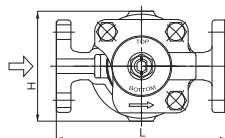
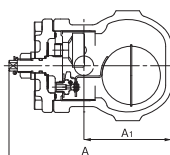
Diámetro nominal	d	L	A	A ₁	H	Peso
15A	Rc/NPT 1/2	135	173	88.5	110	3.6
20A	Rc/NPT 3/4	135	173	88.5	110	3.6
25A	Rc/NPT 1	139	173	88.5	110	3.7

□ TSF-10SF

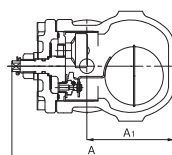
Diámetro nominal	L	A	A ₁	H	Peso(JIS 10K)	Peso(JIS 20K)
15A	195	173	88.5	110	4.8	5.0
20A	215	173	88.5	110	5.2	5.4
25A	235	173	88.5	110	6.2	6.6



TSF-10S

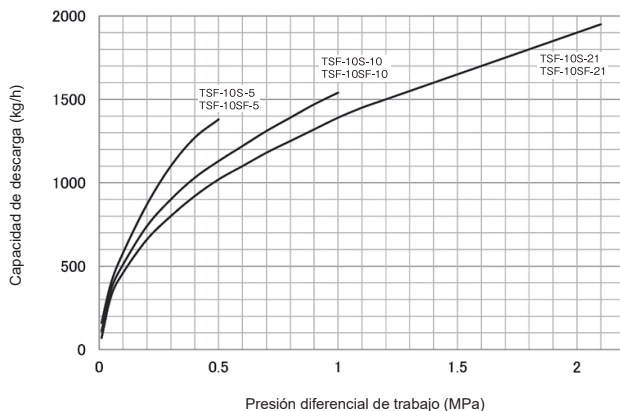


TSF-10SF



□ Curvas de capacidad de descarga máxima en continuo

□ TSF10S, 10SF



Las capacidades de descarga de las curvas anteriores son valores máximos. Seleccionar el purgador que tenga una capacidad de descarga mayor del doble de la necesidad de diseño.

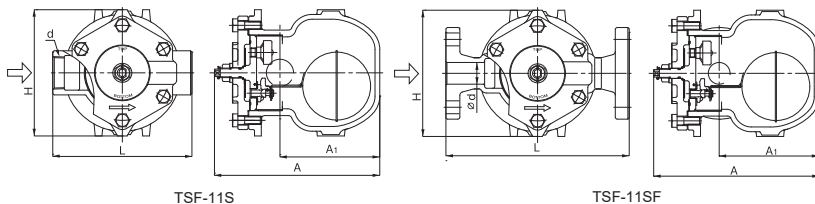
■ Dimensiones (mm) and pesos (kg)

• TSF-11S

Diámetro nominal	d	L	A	A ₁	H	Peso
25A	Rc 1	190	242	146.5	186	9.1
32A	Rc 1-1/4	190	242	146.5	186	9.2
40A	Rc 1-1/2	205	242	146.5	186	9.4
50A	Rc 2	220	242	146.5	186	9.7

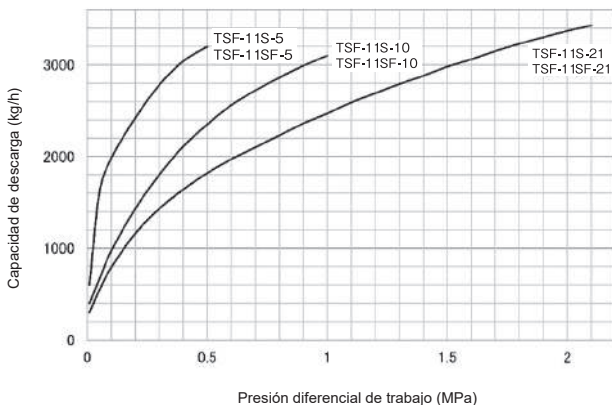
• TSF-11SF

Diámetro nominal	L	A	A ₁	H	Peso(JIS 10K)	Peso(JIS 20K)
25A	270	242	146.5	186	11.7	12.0
32A	270	242	146.5	186	12.6	13.0
40A	280	242	146.5	186	13.0	13.5
50A	290	242	146.5	186	14.2	14.7



■ Curvas de capacidad de descarga máxima en continuo

• TSF11S, 11SF



Las capacidades de descarga de las curvas anteriores son valores máximos. Seleccionar el purgador que tenga una capacidad de descarga mayor del doble de la necesidad de diseño.