

RÜCKSCHLAGARMATUREN CHECK-VALVES



AWS
APPARATEBAU

UNSERE QUALITÄT

DIE BASIS UNSERES ERFOLGS

GRUNDLAGEN ZUR SICHERUNG DER QUALITÄT

- Prüfungen nach EN 12266-1, API 598, ANSI/FCI 70-2
- Prüfungen nach DIN3230 T5 und T6
- Werkstoffzeugnisse nach EN 10204 2.2, 3.1 oder 3.2
- In-House Spectralanalyse für Gußchargen
- Gußpartner ausschließlich mit AD 2000 WO Zulassung (Mindestanforderung)
- Korrosionsprüfung, Farbeindringprüfung, PMI u.a. Spezifikationen

OUR QUALITY

THE SECRET OF OUR SUCCESS

MEASURES FOR CONTINUOUSLY QUALITY CONTROL

- Testing acc. EN 12266-1, API 598, ANSI/FCI 70-2
- Testing acc. DIN3230 T5 und T6
- Testing acc. EN 10204 2.2, 3.1 oder 3.2
- In-house spectro-analysis for casting batches
- Casting partners with AD 2000 WO approval (minimum requirement)
- Corrosion test, dye-penetrant test, PMI a.o. specifications

ANWENDUNGSGEBIETE APPLICATION AREAS

BEISPIELE / EXAPMLES



HLK / HVAC



SCHIFFSBAU - WERFTEN SHIPYARDS



WASSER- & ABWASSER-BEHANDLUNG WATER - WASTEWATER



RAFFINERIEN REFINERY



INDUSTRIELLER ROHRLEITUNGSBAU INDUSTRIAL PIPING



UNSER STANDORT COMPANY SITE

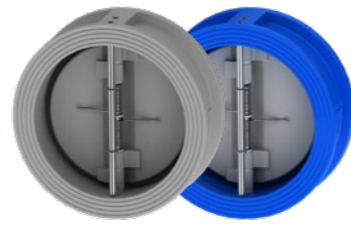
- moderner, zukunftsweisender Neubau
- ca. 2600 m² Produktion, Lager und Montage
- ca. 100 Mitarbeiter mit Schwesterfirma AWS-FT
- future-oriented new building
- approx. 2.600 m² production, stock and workshop
- approx. 100 employees together with sister-comany



NIEDERNHALL-WALDZIMMERN



ZWISCHENFLANSCH-
RÜCKSCHLAGKLAPPE
SWING CHECK-VALVE
WAFER TYPE



DOPPELFLÜGEL-
RÜCKSCHLAGKLAPPE
DUALPLATE
CHECK-VALVE



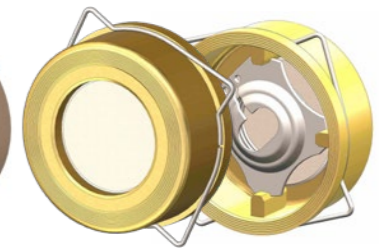
DISCO-
RÜCKSCHLAGVENTIL
DISCO
CHECK-VALVE



DISCO-
RÜCKSCHLAGVENTIL
DISCO
CHECK-VALVE



DISCO-
RÜCKSCHLAGVENTIL
DISCO
CHECK-VALVE



DISCO-
RÜCKSCHLAGVENTIL
DISCO
CHECK-VALVE

BAUREIHE TYPE	ZRK / ZRKF	915	932
NENNWEITE SIZE	DN 32 - 1000	DN 50 - 900	DN 15 - 100
FLANSCH- ANSCHLUSS FLANGE	EN 1092-1 PN 6 - 64 ANSI 150lbs. ANSI 300lbs. JIS 10 K	EN 1092-1 Form B1 PN 10 - 100 ANSI 150lbs. - ANSI 900lbs.	EN 1092-1 Form B1 PN 6 - 40 ANSI 150lbs. +300lbs.
BAULÄNGE INSTALLATION LENGTH	kurze Baulänge short f-t-f	EN 558-1, Reihe 16 Series 16, API 594	DIN EN 558-1 Reihe 49 / Series 49
TEMPERATUR- BEREICH TEMPERATURE	-196°C up to 400°C	-20°C up to 300°C	-196°C up to 400°C
DRUCKBEREICH PRESSURE	0 - 16 bar (höhere Drücke auf Anfrage) (higher pressures on request)	0 - 100 bar	0 - 40 bar (höhere Drücke auf Anfrage) (higher pressures on request)
WERKSTOFFE MATERIALS	Stahl 1.0619 carbon steel Stahl 1.0460 carbon steel Edelstahl 1.4408 stainless steel Edelstahl 1.4571 stainless steel Alu-Bronze 2.0975 alubronce Duplex 1.4469	Sphäroguß GGG40 ductile iron Stahlguß 1.0619 carbon steel Edelstahl 1.4408 stainless steel Alu-Bronze 2.0975 alubronce Duplex 1.4469 Hastelloy C4	Edelstahl 1.4408/1.4581 stainless steel Stahlguss 1.0619 carbon steel Alu-Bronze 2.0975 alubronce Duplex 1.4469
DICHTUNGEN SEATS	metallisch / metal NBR, EPDM, FPM, PTFE	metallisch / metal NBR, EPDM (FDA), FPM	metallisch / metal metallisch / metal high finish NBR, EPDM, FPM, PTFE

BAUREIHE TYPE	932	930	931
NENNWEITE SIZE	DN 125 - 300	DN 15 - 100	DN 15 - 100
FLANSCH- ANSCHLUSS FLANGE	EN 1092-1 Form B1 PN 10 - 40 ANSI 150lbs.	EN 1092-1 Form B1 PN 6 - 40	EN 1092-1 Form B1 PN 6 - 40
BAULÄNGE INSTALLATION LENGTH	DIN EN 558-1 Reihe 49 / Series 49	DIN EN 558-1 Reihe 49 / Series 49	DIN EN 558-1 Reihe 49 / Series 49
TEMPERATUR- BEREICH TEMPERATURE	-196°C up to 400°C	-20°C up to 300°C	-10°C up to 120°C
DRUCKBEREICH PRESSURE	0 - 40 bar	0 - 40 bar	0 - 16 bar
WERKSTOFFE MATERIALS	Edelstahl 1.4408 stainless steel Stahlguss 1.0619 carbon steel	Edelstahl 1.4408 stainless steel	Messing brass
DICHTUNGEN SEATS	metallisch / metal metallisch / metal high finish NBR, EPDM, FPM, PTFE	metallisch / metal metallisch / metal high finish NBR, EPDM, FPM, PTFE	metallisch / metal NBR, EPDM, FPM



ZWISCHENFLANSCH-
RÜCKSCHLAGKLAPPE
SWING CHECK-VALVE
WAFER TYPE

ZWISCHENFLANSCH-
RÜCKSCHLAGKLAPPE
SWING CHECK-VALVE
WAFER TYPE

DISCO-
RÜCKSCHLAGVENTIL
DISCO
CHECK-VALVE

BAUREIHE TYPE	920	921	936
NENNWEITE SIZE	DN 32 - 600	DN 50 - 200	DN 15 - 100
FLANSCH- ANSCHLUSS FLANGE	EN 1092-1 PN 10 - 16 ANSI 150lbs. JIS 10 K	EN 1092-1 PN 10 - 16 ANSI 150lbs.	EN 1092-1 PN 10 - 16
BAULÄNGE INSTALLATION LENGTH	kurze Baulänge short f-t-f	kurze Baulänge short f-t-f	DIN EN 558-1 Reihe 49 / Series 49
TEMPERATUR- BEREICH TEMPERATURE	0°C up to 120°C	0°C up to 50°C	0°C up to 100°C
DRUCKBEREICH PRESSURE	0 - max. 10 bar	0 - max. 10 bar	0 - max. 10 bar
WERKSTOFFE MATERIALS	PVC-U PVC-C PP-H PVDF	PVC-U PP-H	PVC-U PVC-C PP-H PVDF
DICHTUNGEN SEATS	NBR, EPDM, FPM, PTFE	NBR, EPDM, FPM	NBR, EPDM, FPM, PTFE

BREITE PALETTE AN SONDEROPTIONEN UND AUSFÜHRUNGEN

Durch langjähriges Know-How und gezielte Investitionen in moderne Simulation FEM und Simulation Flow CAD-Programme sind wir in der Lage vielfältige Kundenwünsche zu realisieren.

WIDE RANGE OF SPECIAL OPTIONS AND DESIGNS

By means of long-time experience and targeted investment in state-of-the-art CAD simulation FEM and simulation FLOW moduls we are able to respond to customer requirements.



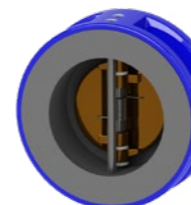
Handnot
Manual override



Hebel und Gewicht
Lever and counterweight



verstärkter Klappenhalterung
heavy duty disc support



gummierte Ausführung
rubber coated



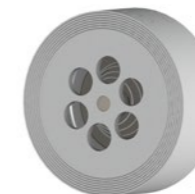
div. Anschlußvarianten
LUG, FLANSCH
different connections
lug type, flange



stopfbuchslos
retainerless



aufgepanzerter Sitz
welded seat



Hochdruckausführungen
(160 bar, 900lbs.)
verstärktes Federkreuz
high pressure execution
(160 bar, 900lbs.)
heavy duty spring-cross



Sonderbauform
special designs



Sonderbauform
special designs



Sonderbauform
special designs

Öl- und Fettfrei
KFW/FDA zugelassene O-Ringe
gewichtsreduzierte Klappenscheiben
oil- and greasefree
O-Ring acc. to FDA and KTW
weightreduced disc



AWS Apparatebau Arnold GmbH
Zimmerbachstraße 51
Waldzimmern
74676 Niedernhall

TELEFON +49 (0)7940 9308-200
TELEFAX +49 (0)7940 9308-212
EMAIL info@aws-apparatebau.de
WEBSITE www.aws-apparatebau.de